

РЕКОМЕНДАЦИИ ГРАЖДНАМ: ПРОФИЛАКТИКА КОРОНАВИРУСА

В целях недопущения распространения случаев заболеваний, вызванных новым коронавирусом в Российской Федерации, необходимо соблюдать меры предосторожности:

- при планировании зарубежных поездок уточнять эпидемиологическую ситуацию;
- не посещать рынки, где продаются животные, морепродукты;
- употреблять только термически обработанную пищу, бутилированную воду;
- не посещать зоопарки, культурно-массовые мероприятия с привлечением животных;
- использовать средства защиты органов дыхания (маски);
- мыть руки после посещения мест массового скопления людей и перед приемом пищи;
- при первых признаках заболевания обращаться за медицинской помощью в лечебные организации, не допускать самолечения;
- при обращении за медицинской помощью на территории Российской Федерации информировать медицинский персонал о времени и месте пребывания в КНР.

Своевременная диагностика является одним из важнейших мероприятий при возникновении угрозы появления и распространения нового коронавируса на территории России.

Научными организациями Роспотребнадзора менее чем за 7 дней с момента появления информации о структуре генов нового коронавируса разработаны два варианта диагностических наборов для определения присутствия вируса в организме человека.

Наборы основаны на молекулярно-генетическом методе исследования, так называемой полимеразной цепной реакции (ПЦР). Использование этого метода дает тест-системам значительные преимущества.

Первое это высокая чувствительность – с использованием разработанных тест-систем возможно обнаруживать единичные копии вирусов.

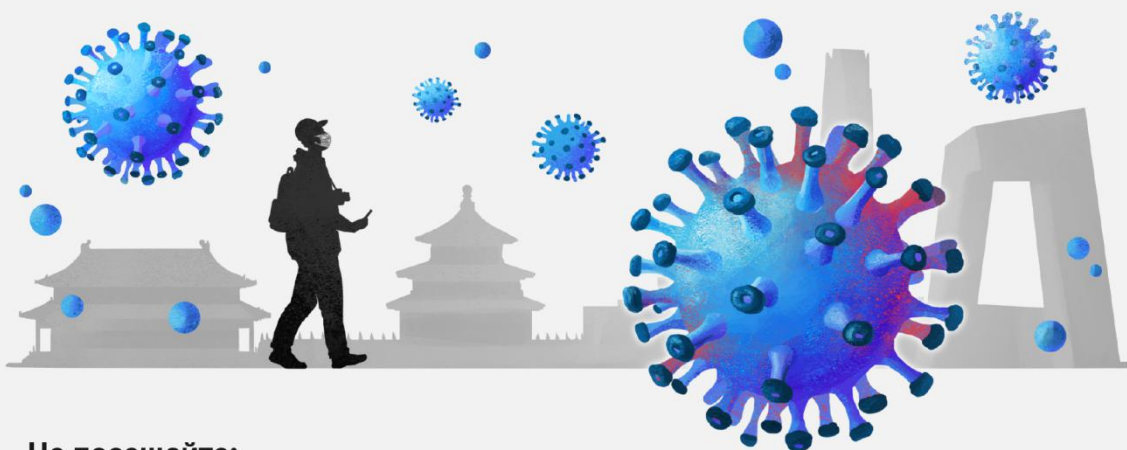
Второе - для диагностирования заболевания нет необходимости отбирать кровь, достаточно отобрать ватным тампоном образец из носоглотки.

Третье - результат анализа можно получить уже через 2-4 часа. Диагностические лаборатории Роспотребнадзора по всей России обладают необходимым оборудованием и специалистами для использования разработанных средств диагностики.

Профилактика коронавируса

В связи с угрозой распространения нового коронавируса соблюдайте меры предосторожности в поездках:

- + уточняйте эпидемиологическую обстановку при планировании путешествия;
- + пейте только бутилированную воду, ешьте только термически обработанную пищу;
- + используйте маски для защиты органов дыхания;
- + мойте руки перед едой и после посещения многолюдных мест.



Не посещайте:

- ✗ рынки, где продаются морепродукты и животные;
 - ✗ культурно-массовые мероприятия с участием животных.
- ! При любом недомогании срочно обратитесь за медицинской помощью.**
При обращении в медицинское учреждение на территории РФ сообщите врачу о времени и месте пребывания в КНР.

© ТАСС, 2020. Источник: Роспотребнадзор.